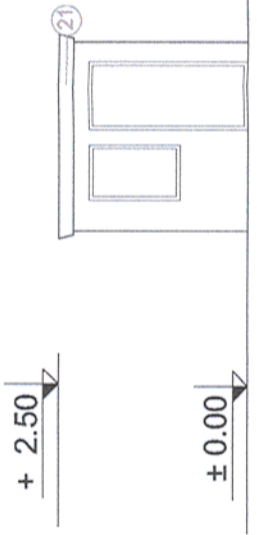
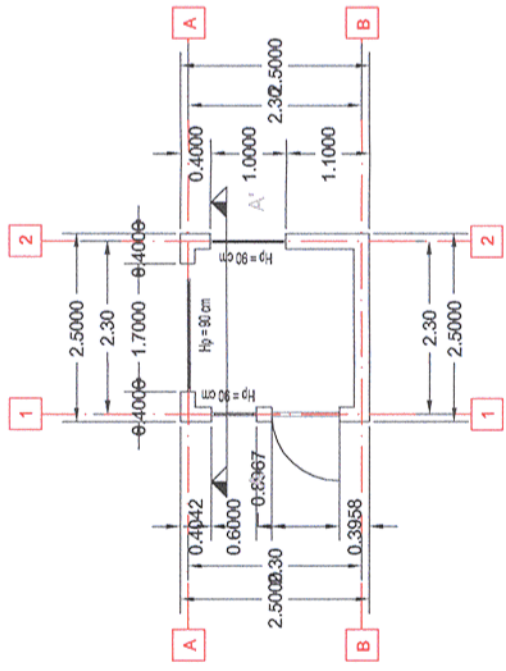


Secțiune / Section



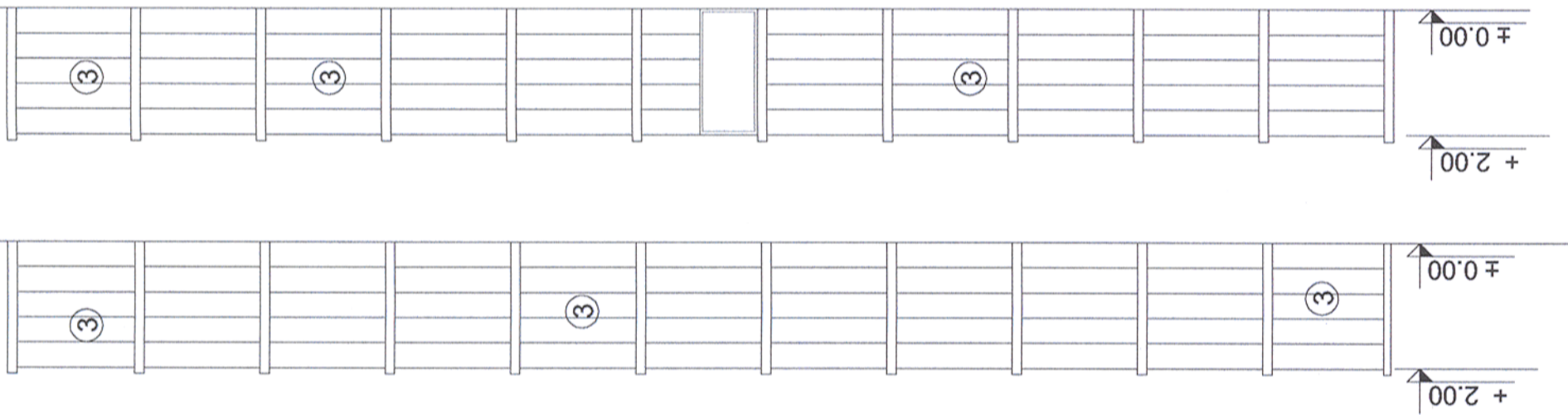
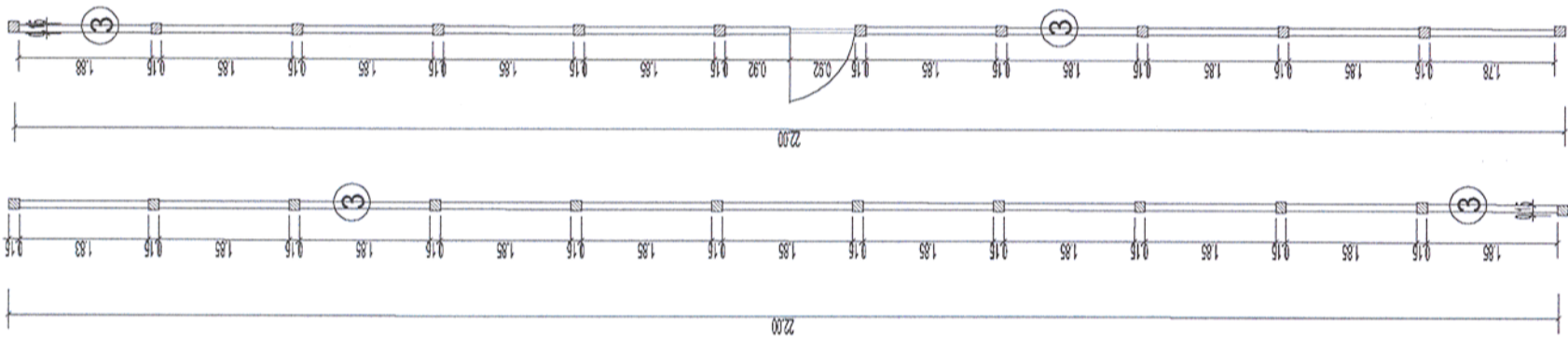
Elevatie / Elevation



PLAN PARTER /GROUND FLOOR PLAN

LEGENDA

- ① Zidarie din caramida plina tencuita
- ② Zidarie din boltari tencuita
- ③ Gard din placi prefabricate din beton
- ④ Plasa de rabiti pe structura metalica
- ⑤ Placi de azbociment
- ⑥ Sarpanta intr-o apa pe structura din lemn si invelitoare din tigla ceramica
- ⑦ Sarpanta in 2 ape pe structura din lemn si invelitoare din tigla ceramica
- ⑧ Sarpanta in 4 ape pe structura din lemn si invelitoare din tigla ceramica
- ⑨ Sarpanta intr-o apa pe structura din lemn si invelitoare din tabla
- ⑩ Sarpanta in 2 ape pe structura din lemn si invelitoare din tabla
- ⑪ Sarpanta intr-o apa pe structura metalica si invelitoare din tabla
- ⑫ Sarpanta in 2 ape pe structura metalica cu ferme si invelitoare din tabla
- ⑬ Tamplarie din lemn cu geam simplu
- ⑭ Tamplarie din lemn cu geam dublu
- ⑮ Tamplarie din metal cu geam simplu
- ⑯ Tamplarie din PVC cu geam dublu
- ⑰ Placare cu scanduri din lemn
- ⑱ Usi din lemn
- ⑲ Usi metalice
- ⑳ Grilaj metalic
- ㉑ Burlan din tabla
- ㉒ Atic
- ㉓ Lucarna
- ㉔ Soclu
- ㉕ Horn din caramida



Acest plan anuleaza si inlocuieste planul nr. 23/24.A06 elaborat la data 01.2013.
This layout plan canceled and replaced layout plan no. 23/24.A06 prepared on 01.2013.



Verificator / Expert
Checker / Expert



European Investment Bank



MINISTERUL TRANSPORTURILOR

BENEFICIAR / BENEFICIARY :



COMPANIA NAȚIONALĂ DE CĂI FERATE "CFR" SA

PROIECTANT / DESIGNER:



Data
Date

Semnatura
Signature

Aprobat
Approved

Șef de echipă
Team leader

C. Teodorescu

01.2013

Verificat
Checked

Expert Cheie
Key Expert

B. Gössler

01.2013

Subcontractant / Subcontractor



Aprobat
Approved

Adjunct Șef de echipă
Deputy Team leader

A. M. Baicu

01.2013

Verificat
Checked

Arhitect
Architect

M. Fotache

01.2013

Proiectat
Designed

Arhitect
Architect

L. G. Baicu

01.2013

"Reabilitarea liniei c.f. Frontieră - Curtici - Simeria, parte componentă a coridorului IV Pan - European pentru circulația trenurilor cu viteză maximă de 160 km/h"

Tronsoanel 3: Gurasada - Simeria

"Rehabilitation of the Railway Line Border - Curtici - Simeria, component Part of the IV Pan - European Corridor for the Trains Circulation with maximum speed of 160 km/h"

Section 3: Gurasada - Simeria

Project 9i
35311.1

Faza / Phase:
PTh+CS / TD+TS

Denumire desen / Drawing name:

Clădire nr. 6 - Mintia - Post trafo și gard
Building no. 6 - Mintia - Fence and

Scara / Scale
1:100

Revizia / Revision
1/05.2013

Cod desen / Drawing Code
DM.03.03.24.AR.06.001

Nr. / No
01/01